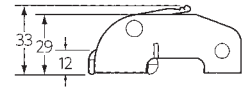
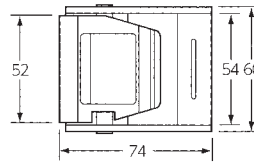
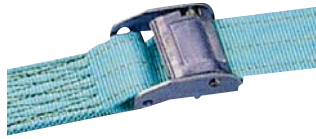


形状と寸法 (カムバックル式)

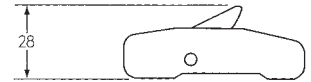
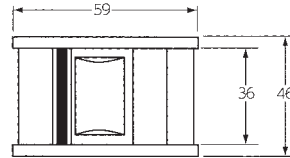
TC11

- 破断荷重 / 11kN
- 使用荷重 / 360kg
- 適用ベルト / 50mm
- 素材 / アルミ合金
- 素材 / スチール
- 自重 / 265g



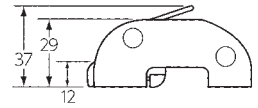
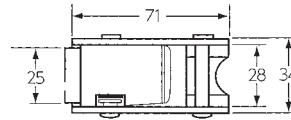
TC35

- 破断荷重 / 8kN
- 使用荷重 / 270kg
- 適用ベルト / 35mm
- 素材 / アルミ合金
- 自重 / 120g



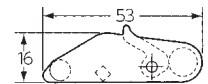
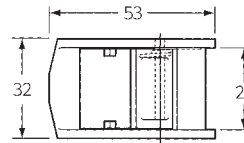
TC08

- 破断荷重 / 8kN
- 使用荷重 / 270kg
- 適用ベルト / 25mm
- 素材 / アルミ合金
- 素材 / スチール
- 自重 / 170g



TC02

- 破断荷重 / 2kN
- 使用荷重 / 70kg
- 適用ベルト / 25mm
- 素材 / アルミ合金
- 自重 / 58.5g



オプション部品

バックルプロテクター 及び コーナープロテクター



バックルプロテクター コーナープロテクター

バックルプロテクター 仕様一覧表

名称	適用ベルト	適用機種	外寸法(タテ×ヨコ)×厚み	素材
C2	50mm	TR50、TR50Z、TR30、TR30B、TR30S、TC11	(90 × 203) × 3t	PE
C3	35mm	TR20、TR20S、TC35	(60 × 140) × 3t	PE
C11	25mm	TR05、TC08、TC02	(50 × 110) × 3t	PE

コーナープロテクター 仕様一覧表

名称	適用ベルト	適用機種	外寸法(タテ×ヨコ)×厚み	素材
C4	50mm	TR50、TR50Z、TR30、TR30B、TR30S、TC11	(62 × 300) × 2.0t	NY
C5	35mm	TR20、TR20S、TC35	(44 × 300) × 1.8t	NY
C6	25mm	TR05、TC08、TC02	(32 × 200) × 1.8t	NY
C1T	50mm	TR50、TR50Z、TR30、TR30B、TR30S、TC11	下図参照	PE

バックルプロテクター 使用例

標準



ベルト(固定及び調節)にプロテクターを通した仕様

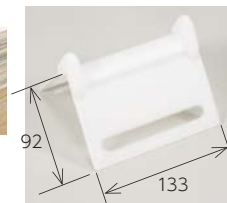
縫込み



固定側ベルトと一緒にバックルに縫付けた仕様

コーナープロテクター 使用例

(C4~C6)



(C1T)

トラック・レール用

クリップ



クリップ使用例



ロープタイオフ



- ベルト幅: 50mm
- ベルト長さ: 120mm
- 破断強度: 13kN

荷締め用